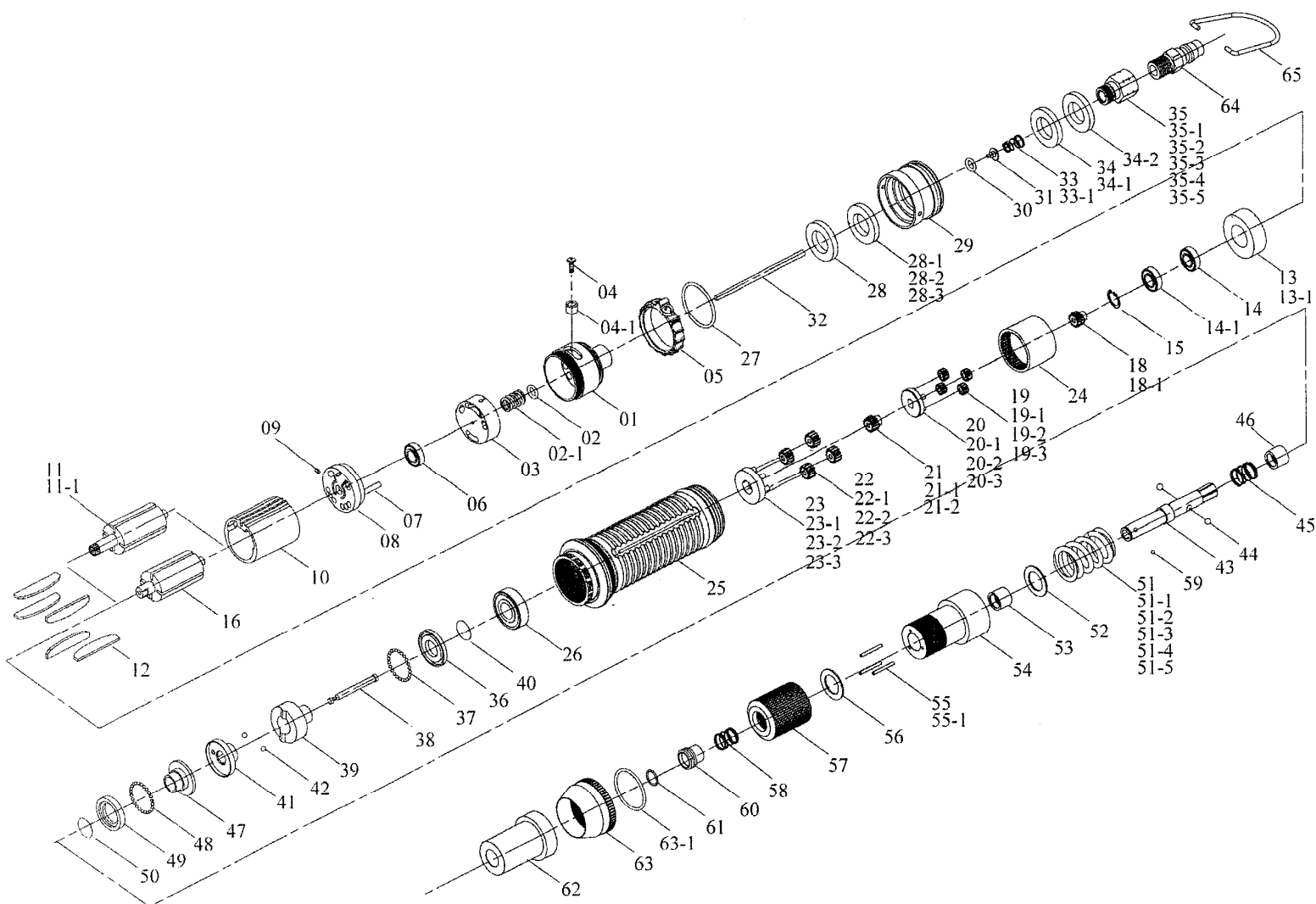


VISSEUSE PNEUMATIQUE AT14-45B



| Rep. | Référence | Désignation |
|------|-----------|------------------------|
| 1 | 5A3038 | Moteur |
| 2 | 7Q2017 | Joint |
| 3 | 6S2203 | Ressort |
| 4 | 7S2108 | Valve de coupeure |
| 4-1 | 2U3001 | Vis et rondelle |
| 5 | 5L2004 | Bague de réversibilité |
| 6 | 7S2001 | Roulement |
| 7 | 6S2016 | Goupille |
| 8 | 1S3001 | Flasque AR |
| 9 | 6S2013 | Goupille |
| 10 | 1P3005 | Cylindre |
| 11-1 | 1S3041 | Rotor |
| 12 | 1P3050 | Palettes |
| 13 | 1P3060 | Flasque AV |
| 14 | 7S2002 | Roulement |
| 15 | 6N2020 | Circlips |
| 19-3 | 1P2120 | Satellite |
| 20-3 | 1P2283 | Porte satellite |
| 22-3 | 1P2121 | Satellite |
| 23-3 | 1P2286 | Porte satellite |
| 24 | 1S2061 | Cage réducteur |
| 25 | 5A3033 | Corps |

| Rep. | Référence | Désignation |
|------|-----------|-----------------|
| 26 | 7S5003 | Roulement |
| 27 | 7Q2015 | Joint |
| 28 | 2S2104 | Rondelle |
| 28-3 | 2P3010 | Silencieux |
| 29 | 2A3010 | Défecteur |
| 30 | 7Q2007 | Joint |
| 31 | 6S2020 | Valve coupeure |
| 32 | 6S2004 | Tige coupeure |
| 33-1 | 6N2101 | Rondelle |
| 34-1 | 2P3020 | Silencieux |
| 34-2 | 2Q5001 | Joint |
| 35-5 | 2S2004 | Sortie d'air |
| 36 | 2S2103 | Arrêteur |
| 37 | 7S2102 | Joint |
| 38 | 3S2001 | Goupille |
| 39 | 3S2211 | Flasque AR |
| 40 | 6N2006 | Circlips |
| 41 | 3S2215 | Flasque central |
| 42 | 7S2112 | Bille |
| 43 | 3S2021 | Arbre |
| 44 | 7S2105 | Bille |
| 45 | 6N2110 | Ressort |

| Rep. | Référence | Désignation |
|------|-----------|----------------------|
| 46 | 3S2226 | Bague |
| 47 | 3S2222 | Flasque AV |
| 48 | 7S2112 | Circlips |
| 49 | 3S2231 | Roulement |
| 50 | 6N3100 | Circlips |
| 51 | 6N3001 | Ressort d'embrayage |
| 51-5 | 6N3005 | Ressort d'embrayage |
| 52 | 2S2120 | Rondelle |
| 53 | 3S2242 | Bague |
| 54 | 3A2220 | Mandrin |
| 55 | 6S2011 | Goupille |
| 56 | 3S3101 | Rondelle |
| 57 | 3A3032 | Bague extérieure |
| 58 | 6N2003 | Ressort |
| 59 | 7S3107 | Bille |
| 60 | 5S2003 | Bague |
| 61 | 6N2001 | Circlips |
| 62 | 5A3501 | Cache de protection |
| 63 | 5A3030 | Cartier d'embrayage |
| 63-1 | 7Q6106 | Joint |
| 64 | 2U2002 | Raccord d'air |
| 65 | 5N3002 | Anneau de suspension |

* pièces d'usure