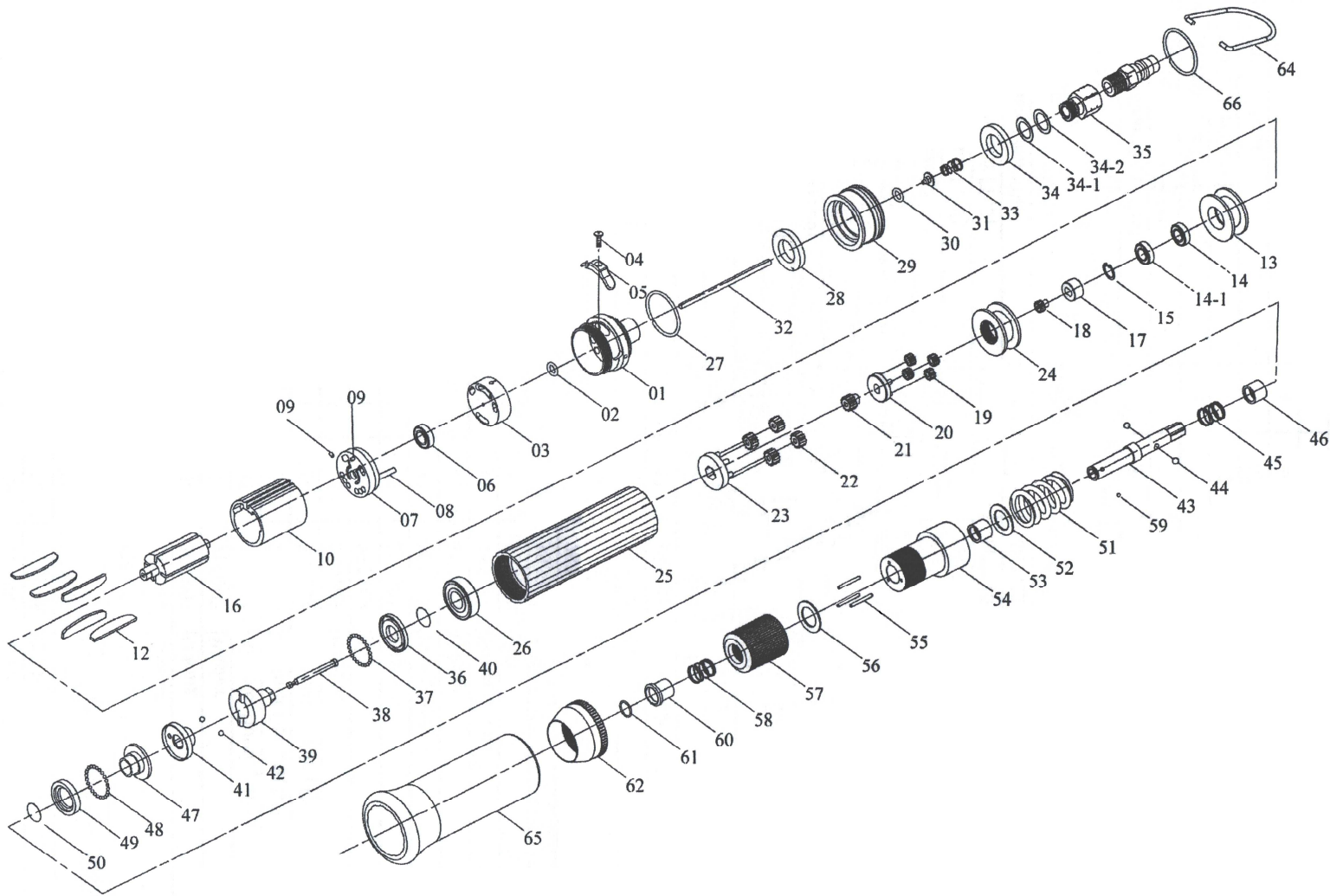


# VISSEUSE PNEUMATIQUE AT18-60B



Rep.	Référence	Désignation	
1	1855-01	Carter AR	*
2	1855-02	Joint	
3	1855-03	Soupape d'admission	
4	1855-05	Vis	
5	1855-04	Bouton d'inversion	*
6	AT10-21	Roulement	*
7	1848-19	Flasque AR complet	*
8	-	-	
9	-	-	
10	1855-10	Stator	*
12	1855-12	Palettes (5)	*
13	1855-13	Flasque AV	*
14	1855-14	Roulement	
15	1855-72	Circlip	*
16	18100-15	Rotor	
17	18100-16	Coupleur	
18	18100-17	Engrenage	
19	18100-19	Satellites (4)	
20	18100-20	Cage planétaire	*
21	18100-21	Engrenage principal	*
22	18100-22	Satellites (4)	
23	18100-23	Cage planétaire	*

Rep.	Référence	Désignation	
24	1855-24	Engrenage intérieur	
25	1855-25	Carter principal	
26	301030	Roulement	*
27	1855-27	Joint	*
28	1860-28	1er silencieux	
29	1855-29	Echappement	
30	1855-30	Joint	*
31	1860-31	Clapet de coupure	
32	1855-31	Tige de coupure	
33	1855-33	Ressort	
34	1855-34	2e silencieux	
34-1	2Q5001	Joint	
34-2	7L0002	Entretoise	
35	1855-35	Admission	
36	1855-37	Cage à billes	
37	1855-38	Bille (32)	
38	1855-39	Guide	
39	1855-40	Plateau AR embr. <sup>90</sup>	
40	1855-74	Circlip	
41	1855-41	Plateau central embr. <sup>90</sup>	
42	80333	Bille (2)	
43	1855-44	Arbre interne	

Rep.	Référence	Désignation	
44	387042	Bille	
45	1855-51	Ressort	
46	1855-47	Manchon	
47	1855-46	Plateau AV embrayage	
48	1855-48	Bille (25)	
49	1855-49	Cage à billes	
50	1855-50	Clip	
51	18100-53	Ressort	
52	1855-54	Rondelle	
53	1855-55	Manchon	
54	1855-57	Carter d'embrayage	
55	1855-58	Goupille (3)	
56	1855-59	Rondelle	
57	1855-60	Capuchon	
58	1855-61	Ressort	
59	4B1012	Bille	
60	1855-63	Manchon	
61	1855-64	Clip	
62	1855-65	Carter AV	
64	1855-68	Anneau de suspension	
65	1855-70	Manchon de protection	*

\* pièces d'usure