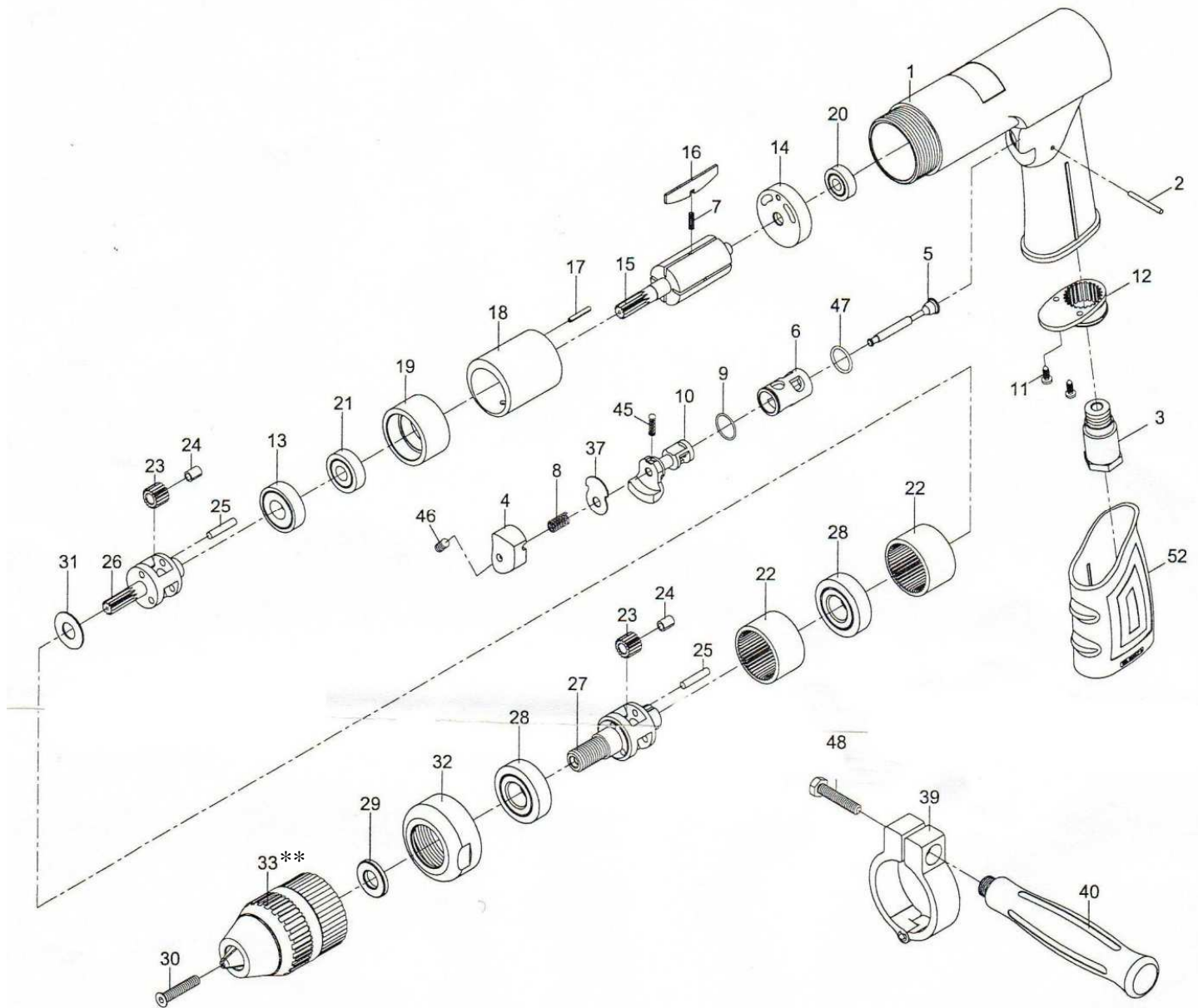


PERCEUSE REVOLVER 13mm ref : D221ABMC



Rep	Réf.	Désignation
1	D221AB01	carter moteur
2	D221AB02	goupille
3	D221AB03	admission
4	D221AB04	gâchette
5	D221AB05	tige de valve
6	D221AB06	manchon de valve
7*	D221AB07	Ressort (4)
8*	D221AB08	Ressort
9*	D221AB09	joint torique
10	D221AB10	levier d'inversion
11	D221AB11	Vis (2)
12	D221AB12	diffuseur d'échappement
13*	D221AB13	roulement
14*	D221AB14	flasque arrière

Rep	Réf.	Désignation
15*	D221AB15	rotor
16*	D221AB16	Palette (4)
17	D221AB17	goupille élastique
18*	D221AB18	Stator
19*	D221AB19	flasque avant
20*	D221AB20	Roulement
21*	D221AB21	Roulement
22*	D221AB22	engrenage (2)
23*	D221AB23	pignon satellite (6)
24*	D221AB24	Coussinet (6)
25	D221AB25	Goupille (6)
26*	D221AB26	cage planétaire
27*	D221AB27	cage planétaire
28*	D221AB28	Roulement (2)

Rep	Réf.	Désignation
29	D221AB29	rondelle
30*	D221AB30	vis
31	D221AB31	rondelle
32	D221AB32	écrou de fermeture
33*	MC-521	mandrin à clé
37	D221AB37	rondelle
39*	D221AB39	support de poignée
40*	D221AB40	poignée
45*	D221AB45	goupille
46	D221AB46	vis
47*	D221AB47	joint torique
48*	D221AB48	écrou
52	D221AB52	poignée caoutchouc

* pièces d'usure

** mandrin à clé fourni sur le modèle D221ABMC : ref MC-521