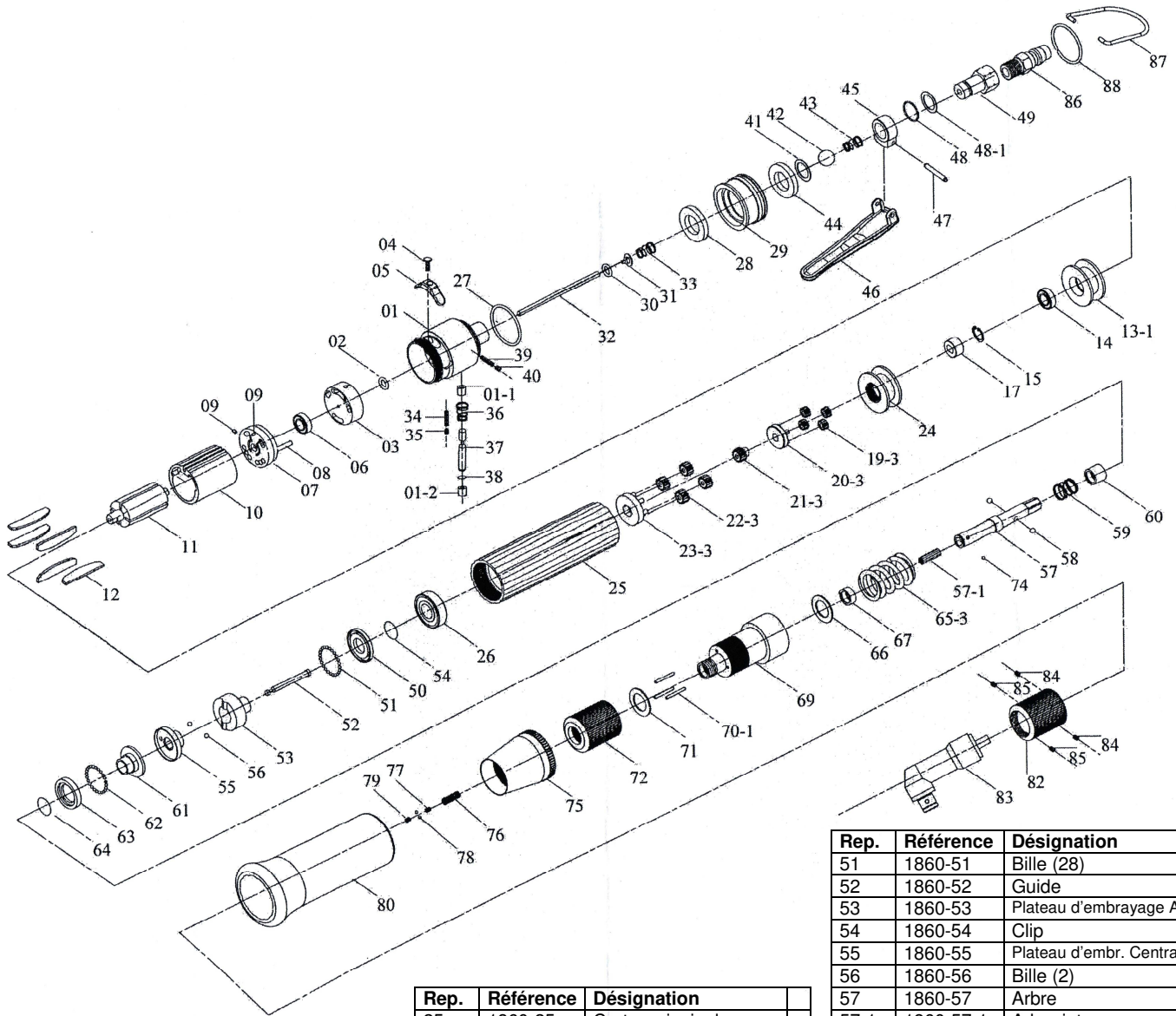


# VISSEUSE D'ANGLE GA18-60B



Rep.	Référence	Désignation
1	1860-01	Carter AR
1-1	1860-1A	Douille intérieure
1-2	1860-1B	Douille externe
2	1860-02	Joint torique *
3	1860-03	Soupape d'admission
4	1860-04	Vis de réglage
5	1860-05	Commutateur
6	1860-06	Roulement à billes *
7	RT184819	Flasque AR *
8	1860-08	Goupille *
9	1860-09	Goupille (2) *
10	RT185517	Stator *
11	1860-11	Rotor *
12	1860-12	Palette (5) *
13-1	1860-13	Flasque AV *
14	1860-14	Roulement *
15	RT185523	Joint *
19-3	1860-19	Satellite (4) *
20-3	1860-20	Cage d'engrenage *
21-3	1860-21	Engrenage *
22-3	1860-22	Satellite (4) *
23-3	1860-23	Cage d'engrenage *
24	1860-24	Engrenage supérieur *

Rep.	Référence	Désignation
25	1860-25	Carter principal
26	1860-26	Roulement *
27	1860-27	Joint *
28	1860-28	1 <sup>er</sup> silencieux *
29	1860-29	Echappement
30	RT184803	Joint *
31	1860-31	Siège de valve *
32	1860-32	Tige de coupure *
33	1860-33	Ressort *
34	1860-34	Vis
35	1860-35	Vis
36	1860-36	Ressort *
37	1860-37	Goupille de valve
38	RT185504	Joint de valve *
39	1860-39	Vis
40	1860-40	Vis
41	1860-41	Joint *
42	1860-42	Bille
43	1860-43	Ressort *
44	1860-44	2 <sup>eme</sup> silencieux *
45	1860-45	Base levier
46	1860-46	Levier
47	1860-47	Goupille *
48	RT185568	Joint *
48-1	1860-48	Rondelle
49	1860-49	Admission
50	1860-50	Rondelle *
51	1860-51	bille

Rep.	Référence	Désignation
51	1860-51	Bille (28)
52	1860-52	Guide
53	1860-53	Plateau d'embrayage AR *
54	1860-54	Clip
55	1860-55	Plateau d'embr. Central *
56	1860-56	Bille (2)
57	1860-57	Arbre
57-1	1860-57-1	Arbre interne
58	1860-58	Bille (2)
59	1860-59	Ressort *
60	1860-60	Manchon
61	1860-61	Plateau d'embrayage AV *
62	1860-62	Bille (28)
63	1860-63	Cage à billes *
64	1860-64	Circlip
65-3	1860-65	Ressort *
66	1860-66	Rondelle
67	1860-67	Douille
69	1860-69	Carter d'embrayage
70-1	1860-70	Goupille (3)
71	1860-71	Rondelle
72	1860-73	Capuchon *
75	1860-75	Ressort
76	1860-76	Ressort *
77	1860-77	Vis
78	1860-78	Bille (2)
79	1860-79	Vis
80	1860-80	Manchon de protection
82	1860-82	Contre-écrou
83	1860-83	Tête renvoi d'angle *
84	1860-84	Vis
85	1860-85	Vis
86	1860-86	Embout
87	1860-87	Anneau de suspension
88	1860-88	Anneau (4)

\* pièces d'usure