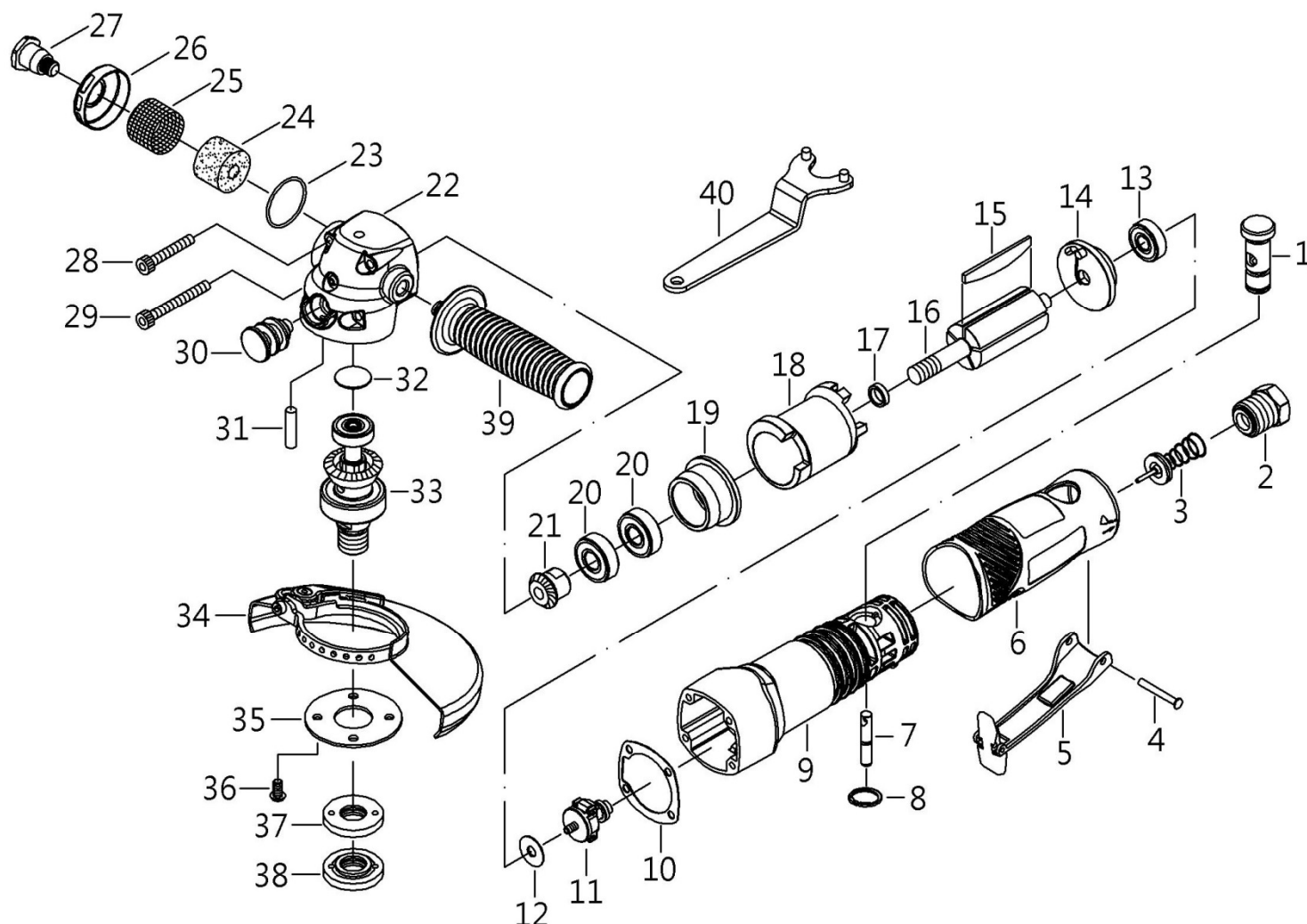


Meuleuse à renvoi d'angle MRA855R – MRA855PK

Version 2018



Rep.	Référence	Désignation
1	ST-87001	Kit régulateur
2	70426	Entrée d'air
3*	OBS-08	Kit valve
4	12012.1	Goupille de levier
5*	ST200A13	Levier de sécurité
6*	ST85508A	Grip de protection
7*	ST-288306	Kit tige de valve
8*	OB-30	Joint
9	ST85504-2	Corps
10*	ST85559	Joint plat
11*	ST-87027	Kit gouverneur
12	ST88051-1	Rondelle
13*	21024	Roulement 608ZZ
14*	ST-85030	Kit flasque AR

Rep.	Référence	Désignation
15*	ST85031	Palettes (5)
16	ST85032	Rotor
17*	ST85046	Rondelle
18	ST85534	Cylindre
19*	ST85035	Flasque AR
20*	70048A	Roulement 6000ZZ (2)
21*	ST85531A	Pinion cône d'entrée
22	ST-855A38-4	Kit carter d'angle
23	70011	Joint
24*	ST87041	Silencieux
25	ST85535	Grille de silencieux
26*	ST85536	Bague d'échappement
27	ST85537	Ecrou de serrage
28	70415-2	Vis M5 x 45L (2)

Rep.	Référence	Désignation
29	AGD100-26	Vis M5 x 55L (2)
30*	ST-85540	Kit bouton de blocage
31	A-23	Goupille 3 x 12L
32*	70412-1	Rondelle
33	ST-85551.1B	Kit arbre de sortie
34**	ST-855A37A	Kit carter rotatif 5"
35	ST80537-3	Disque de maintien
36	ST70403A	Vis (4)
37	ST85562.1A	Flasque supérieur
38*	ST85563.1A	Ecrou de blocage
39*	BT85557	Poignée latérale
40*	BT87057.1	Clé de blocage

*pièces d'usure

** repère 34 pour Modèle MRA855PK : carter de ponçage ref : ST855C54