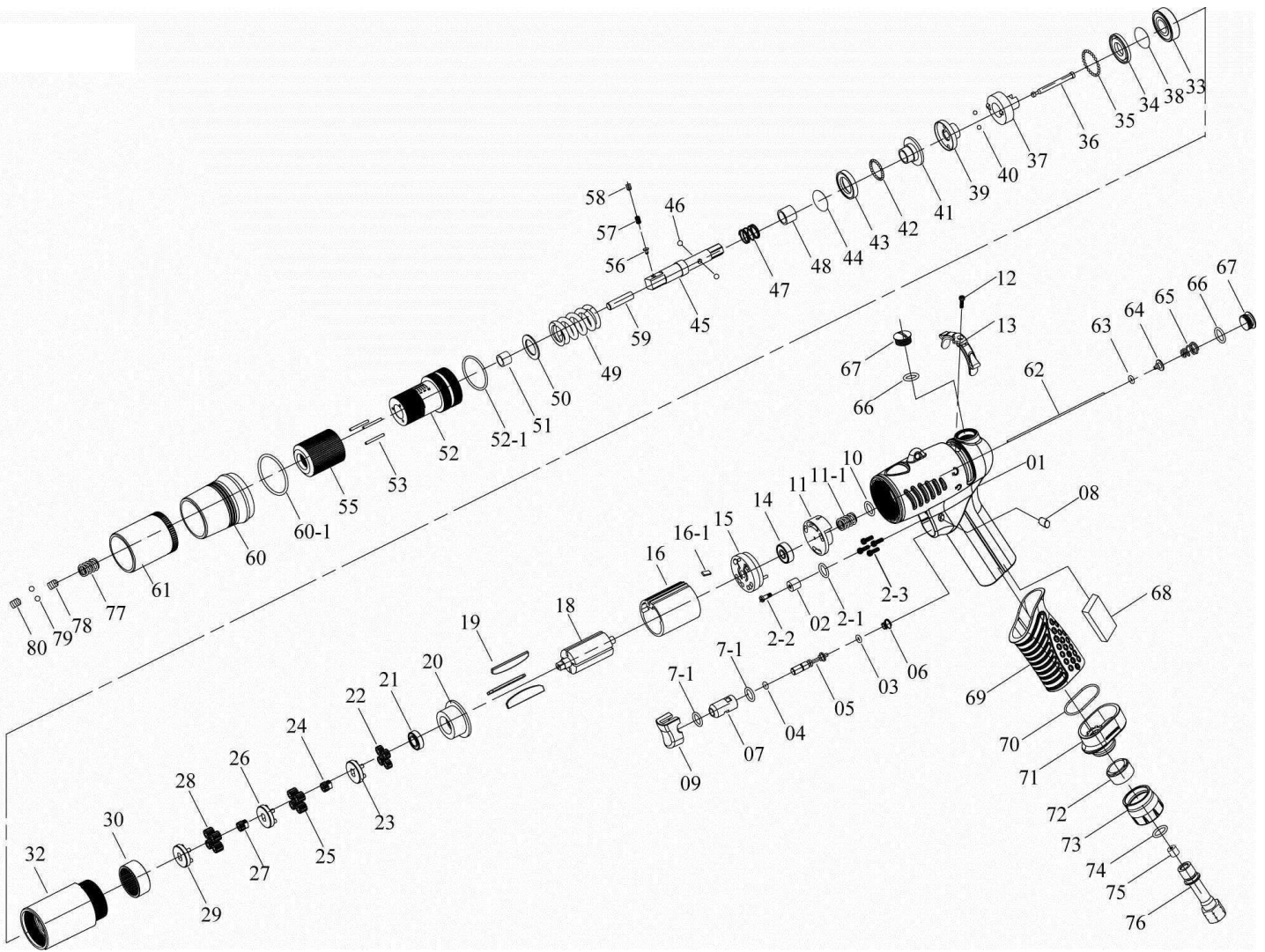


# VISSEUSE REVOLVER RT4005



Rep	Référence	Désignation
1	512100	Carter
2	2C2002	Bouton
2-1	7Q2008	Joint torique
2-2	7S2106-1	Vis
2-3	7S2156	Vis (4)
3*	RT184804	Joint torique
4*	RT185504	Joint de valve*
5*	RT104105	Goupille de valve
6*	RT184807	Ressort
7*	RT185507	douille de valve*
7-1*	RT185507-1	Joint* (2)
8	5L2116	Bouchon (2)
9	5L2701	Gâchette
10	7Q2011	Joint*
11	6S6104	Soupape admission*
11-1	6N5006	Ressort
12	7S2107	Vis*
13	2L16026	Commutateur*
14	7S5001	Roulement*
15	1S6001-B	flasque AR*
16	1P6003	Cylindre*
16-1	2S2023	Goupille
18	1S6034-TE	Rotor*
19	1P6046	Palettes* (4)
20	1P3012	flasque AV*
21	7S2002	Roulement*
22	1P2101	Liaison
23	1P3280	engrenage principal

Rep	Référence	Désignation
24	1G6090	Satellites (4)
25	1P6130	cage planétaire
26	1P2295	engrenage secondaire
27	1P2096	Satellites (4)
28	1P2132-T	cage planétaire
29	1P3284	engrenage supérieur
30	1S2062	carter avant
32	4V1025	Roulement*
33	7S6003	rondelle
34	2S6106	entretoise
35	7S2102	Bille (32)
36	3S5001	Guide
37	3S5214	plateau AR d'embrayage
38	6N2006	Clip
39	3S5219	plateau central d'embrayage
40	7S2112	bille 1/8" (2)
41	3S5221	plateau AV d'embrayage
42	7S2102	Bille (25)
43	3S5235	cage à billes
44	6N2006	Clip
45	3S7049	Arbre sortie carré 3/8"
46	7S2105	Bille (2)
47	6N5110	ressort
48	3S2227	manchon
49	6N3007	Ressort d'embrayage
50	7S5121	rondelle
51	3S2116	coussinet
52	3S6124	Carter d'embrayage
52-1	2Q2003	Joint

Rep	Référence	Désignation
53	6S2011	Goupille (3)
55	3A6007	Bague de réglage
56	7S5210	Téton de carré
57	7S2129	Ressort
58	7S2155	Vis
59	7S8001	Clé
60	6N3302	Bague de protection
61	5A3212	carter AV
61-1	7Q6118	Joint
62	6S2005	tige de coupure
63	7Q2006	Joint
64	6S2021	Soupape
65	6N2107	Ressort conique
66	2Q5001	Joint
67	2S2011	Vis
68	2P3040	premier silencieux
69	5L2204	manchon de protection
70	2Q2004	Joint
71	2P3029	Grip
72	2P3030	second silencieux
73	2P3032	Manchon de silencieux
74	2Q5001	Joint
75	2U3000	Admission
76	2S2071	Raccord [PT]
76	2S2069	Raccord [NPT]
77	6N6001	Ressort
78	7S2111	Vis
79	7S2102	Bille (2)
80	7S2111	Vis

\* pièces d'usure