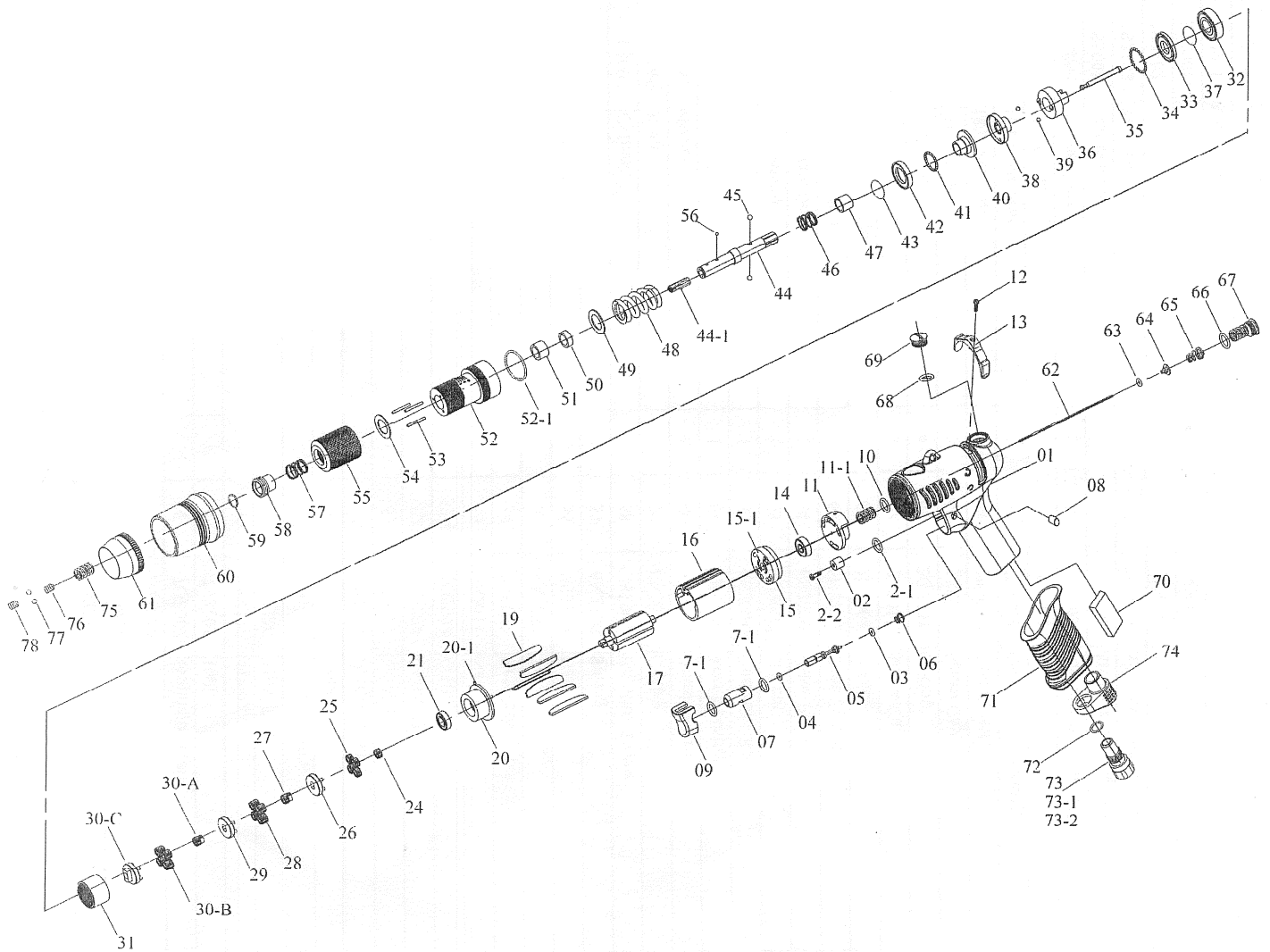


VISSEUSE REVOLVER RT47C



Rep.	Référence	Désignation
1	RT104101	Carter
2	RT104102	Bouton
2-1*	RT184802	Joint torique
2-2	RT104102-2	Vis
3*	RT184804	Joint torique
4*	RT185504	Joint de valve
5*	RT104105	Goupille de valve
6*	RT184807	Ressort
7	RT104107	Douille de valve
7-1*	RT185507-1	Joint (2)
8	RT104108	Goupille (2)
9	RT104109	Gâchette
10*	32914	Joint
11*	RT104111	Soupape d'admission
11-1*	32913	Ressort
12	RT185513	Vis
13	2L3011	Commutateur
14*	32918	Roulement
15*	RT104115	Flasque AR
15-1*	RT104115-1	Goupille
16*	32920	Cylindre
17*	RT104717	Rotor
19*	32923	Palettes (6)
20*	RT104720	Flasque AV
20-1*	RT104120-1	Goupille (2)
21*	1860-14	Roulement
24*	RT104724	Engrenage primaire
25*	RT104725	Satellites

Rep.	Référence	Désignation
26*	RT104726	Cage planétaire
27*	RT104727	Engrenage secondaire
28*	RT104728	Satellites (4)
29*	RT104729	Cage planétaire
30A*	RT104730A	Engrenage
30B*	RT104730B	Satellites (4)
30C*	RT104730C	Cage planétaire
31*	RT104731	Engrenage supérieur
32*	RT104132	Roulement
33*	RT104133	Rondelle
34	RT104134	Bille (28)
35*	RT104135	Guide
36*	RT104136	Plateau AR d'embrayage
38*	RT104138	Plateau central d'embrayage
39	RT104139	Bille 1/8" (2)
40*	RT104140	Plateau AV d'embrayage
41	RT104134	Bille (22)
42*	RT104142	Cage à billes
43	RT104143	Clip
44*	RT104744	Arbre interne
45	RT104145	Bille (2)
46*	1860-73	Ressort
47	RT104147	Manchon
48*	RT104748	Ressort
49	RT104149	Rondelle
50	RT104151	Entretoise
51	RT104150	Manchon
52	RT104152	Carter d'embrayage

Rep.	Référence	Désignation
52-1	1860-27	Joint torique
53	RT104153	Goupille (3)
54	RT104754	Rondelle
55	RT104755	Capuchon
56	RT104156	Bille 2,3mm
57*	1860-73	Ressort
58	RT104158	Manchon
59	RT104159	Clip
60	RT104160	Logement de carter
61	RT104161	Carter AV
62*	RT104162	Tige de coupure
63*	RT104163	Joint
64*	RT104164	Guide
65*	RT104165	Ressort
66*	RT185568	Joint
67	RT185569	Vis
68*	RT185568	Joint
69	RT185569	Vis
70*	RT184852	premier silencieux
71	RT104171	Manchon de protection
72*	RT185568	Joint
73	RT104173	Admission
74*	RT184853	Second silencieux
75*	RT104175	Ressort
76	RT104176	Vis
77	RT104177	Bille (2)
78	RT104176	Vis

* pièces d'usure