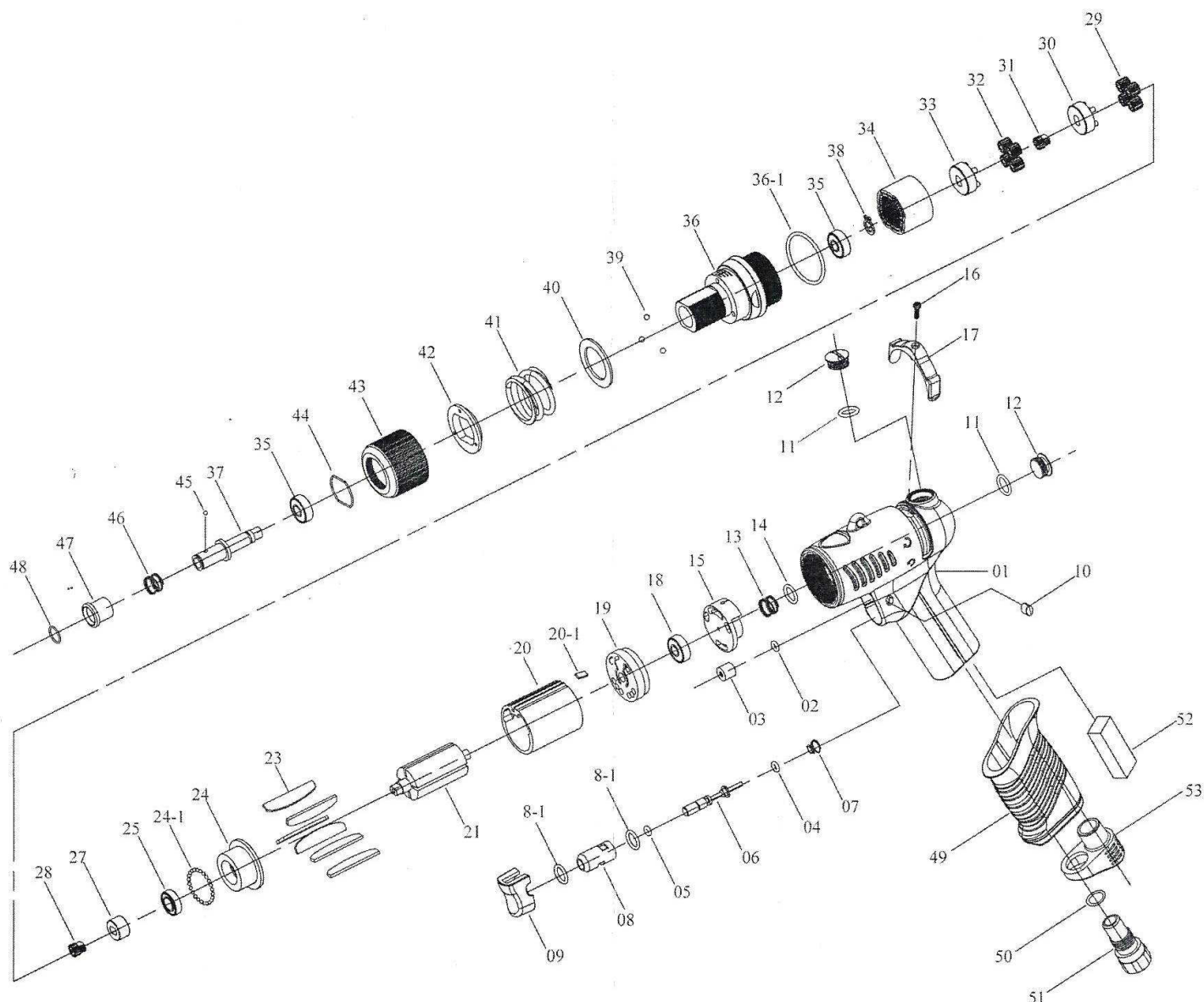


VISSEUSE REVOLVER A FRICTION RT48



Rep	Référence	Désignation
1	5L2131	carter principal
2	7Q2008	Joint torique
3	2C2003	espaceur
4	7Q2006	Joint torique
5	7Q6112	Joint torique
6	6S2023	goupille
7	6N2106	ressort conique
8	6S2024	coussinet
8-1	7Q2009	Joint torique (2)
9	5L2701	gâchette
10	5L2116	capuchon
11	2Q5001	Joint torique
12	2S2011	Bouchon (2)
13	6N5006	ressort
14	7Q2011	Joint torique
15	6S6106	valve
16	7S2107	vis
17	2L6012	inverseur
18	7S5001	roulement

Rep	Référence	Désignation
19	1S6001-A	flasque AR
20	1P6005	cylindre
20-1	2S2023	clavette
21	1S6048	rotor
22	1P6051	Palette (6)
24	1P6062	flasque AV
24-1	7S2102	Bille (36)
25	7S2002	roulement
27	1S3050	Coupleur
28	1P2271	pinion maitre
29	1P2102	Satellite (7)
30	1P6294	porte satellites
31	1G6271	pinion secondaire
32	1P6111	Satellite (7)
33	1P6295	porte satellites
34	1S3157	cage d'engrenages
35	7S2010	Roulement (2)
36	5A5354	carter d'embrayage
36-1	2Q2003	Joint torique

Rep	Référence	Désignation
37	3S5040	broche de sortie
38	6N2081	Circlip
39	7S2105	Bille (3)
40	2S5233	Rondelle
41	5N5210	ressort d'embrayage
42	3S3221	Régulateur
43	3A6301	bague d'embrayage
44	6N3301	Circlip
45	7S3107	Bille
46	6N2110	Ressort
47	5S2001	bague de mandrin
48	6N2001	Circlip
49	5L6207	grip de protection
50	2Q5001	Joint torique
51	2S2005	admission [PT]
51	2S2008	admission [PS]
51	2S2006	admission [NPT]
52	2P3040	silencieux
53	2P3025	défecteur