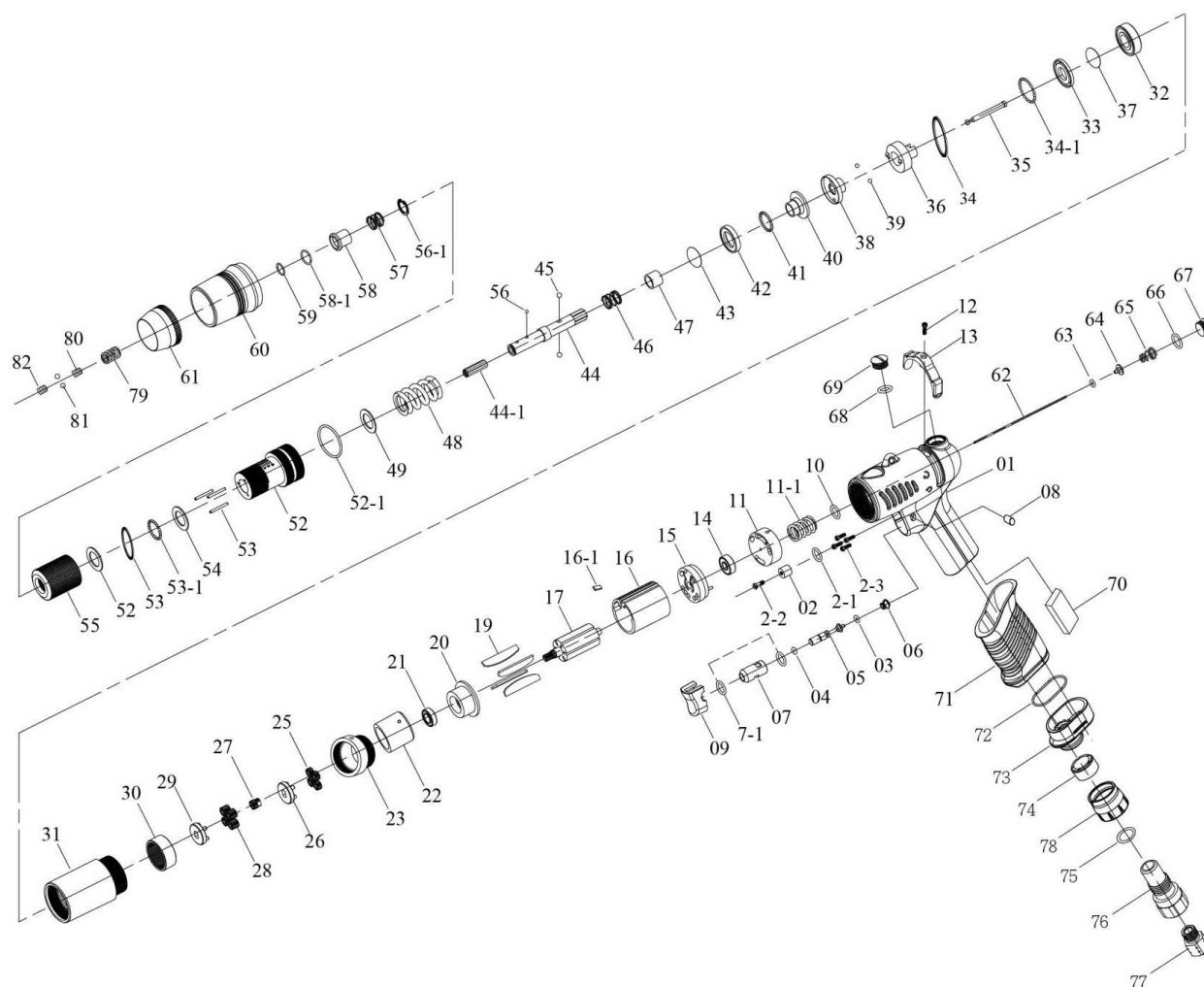


VISSEUSE REVOLVER RT68C



Rep	Référence	Désignation
1	512100	Carter
2	2C2002	Bouton
2-1	7Q2008	Joint torique
2-2	7S2106-1	Vis
2-3	7S2156	Vis (4)
3	7Q2007	Joint torique
4	7Q6112	Joint de valve*
5	6S2023	Goupille de valve
6	6N2106	Ressort
7	6S2024	douille de valve*
7-1	7Q2009	Joint* (2)
8	5L2116	Bouchon (2)
9	5L2701	Gâchette
10	7Q2011	Joint*
11	6S6104	Soupape admission*
11-1	6N5006	Ressort
12	7S2107	Vis*
13	2L16026	Commutateur*
14	7S5001	Roulement*
15	1S6001-A	flasque AR*
16	1P6005	Cylindre*
16-1	2S2023	Goupille
17	1S6905-TE	Rotor*
19	1P6049	Palettes* (4)
20	1P3021	flasque AV*
21	7S2002	Roulement*
22	5S2075	Liaison
23	7S2143	engrenage principal
25	1P2121	Satellites (4)
26	1P6333	cage planétaire
27	1G6086	engrenage second.

Rep	Référence	Désignation
28	1P6120	Satellites (4)
29	1P3283	cage planétaire
30	1S6070	engrenage supérieur
31	4V1028	carter avant
32	7S6503	Roulement*
33	7S5161	rondelle
34	7S8109	entretoise
34-1	7S2102	Bille (32)
35	3S5001	Guide
36	3S6627	plateau AR d'embrayage
37	6N2006	Clip
38	3S6716	plateau central d'embrayage
39	7S2112	bille 1/8" (2)
40	3S6911	plateau AV d'embrayage
41	7S2102	Bille (25)
42	3S5231	cage à billes
43	6N2006	Clip
44	3S7090	Arbre interne
44-1	7Q2002	régulateur
45	7S2105	Bille (2)
46	6N5110	ressort
47	3S2227	manchon
48	6N3010	Ressort d'embrayage
49	2S5237	rondelle
50	3S6136	Logement d'embrayage
50-1	2Q2003	Joint
51	6S2011	Goupille (3)
52	7S5121	entretoise
53	7S8109	Circlip
53-1	7S2102	Bille (20)
54	7S5121	rondelle

Rep	Référence	Désignation
55	3A6007	Bague de réglage
56	7S2112	bille 2,3mm (5)
56-1	6N2084	Ressort
57	6N2132	Manchon
58	5S2114	Clip
58-1	2S2111	logement de carter
59	6N3302	Circlip
60	5A3212	Bague de protection
61	5A6516	carter AV
62	6S2005	tige de coupure
63	7Q2006	Joint
64	6S2021	Soupape
65	6N2107	Ressort conique
66	2Q5001	Joint
67	2S2011	Vis
68	2Q5001	Joint*
69	2S2011	Vis*
70	2P3040	premier silencieux
71	5L2204	manchon de protection
72	2Q2003	Joint
73	2P3029	Grip
74	2P3030	second silencieux
75	2Q5001	Joint
76	2S6901	Admission
77	2S2071	Raccord
78	2P3032	Manchon de silencieux
79	6N6001	Ressort
80	7S2111	Vis
81	7S2102	Bille (2)
82	7S2111	Vis

* pièces d'usure