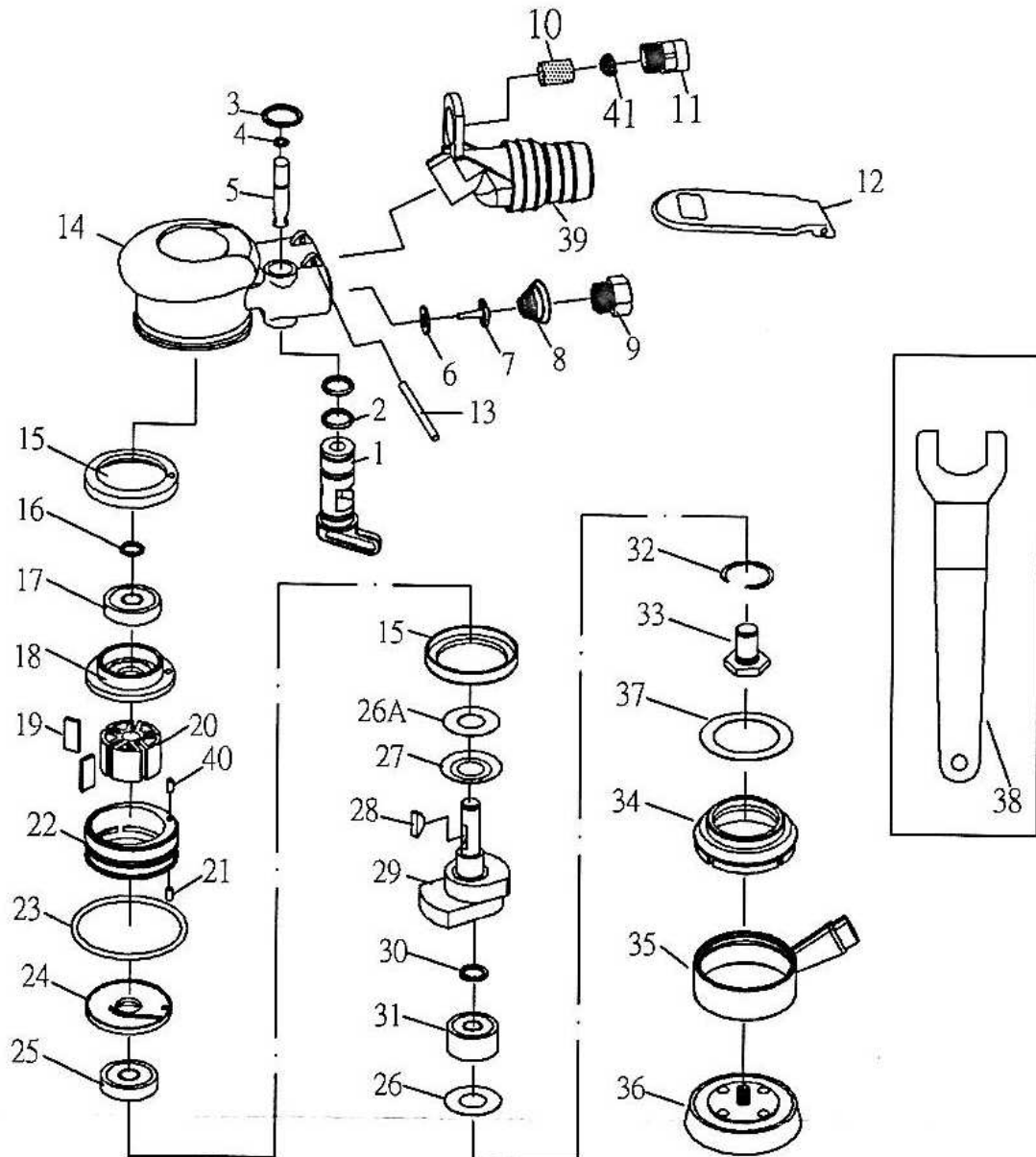


PONCEUSE ORBITALE S711-V3



REP.	REF.	DESIGNATION	Qté	REP.	REF.	DESIGNATION	Qté
1	S71001	régulateur	1*	22	STOB-22	cylindre	1*
2	S71002	joint torique	2*	23	S71024	joint torique	1*
3	S71030	circlip	1*	24	S73026	flasque AV	1*
4	S71004	joint torique	1*	25	S74028	roulement (6002ZZ)	1*
5	OB-101-05	tige de valve	1*	26	OB-28.1	rondelle (0.5MM)	1*
6	S71006	rondelle	1*	26A	S71027	rondelle (0.4MM)	1*
7	S74009	valve	1*	27	E-29	rondelle (0.2MM)	1*
8	S73008	ressort	1*	28	S73028	clavette	1*
9	70426	admission	1	29	S71129-3	arbre principal (3")	1*
10	SX-11	silencieux	1*	30	S71030	circlip	1*
11	81411	carter de silencieux	1*	31	OB-101-32	roulement (500)	1*
12	OB-101-12	levier de démarrage	1	32	S71033	circlip	1*
13	OB-101-4	goupille (3.3*26)	1*	33	S560-34	arbre final	1
14	STOB-101-15.1	carter moteur	1	34	SX36-2.2	couvercle	1
15	OB-16	coussinet caoutchouc	1*	35	SX3-42	jupe	1
16	70410	circlip	1*	36	S710V3VE	plateau diamètre 76mm	1*
17	S74021	roulement (6000ZZ)	1*	37	OB-16.1	rondelle	1
18	S73021	flasque AR	1*	38	BTOB-39-22	clé de blocage patin	1
19	S71020	palette	5*	39	SX-41	adaptateur	1
20	S73023	rotor	1*	40	OB-101-23	goupille (3*14L)	1*
21	81326	goupille (3*8)	1*	41	SX-11.1	filtre	1*

*pièces d'usure