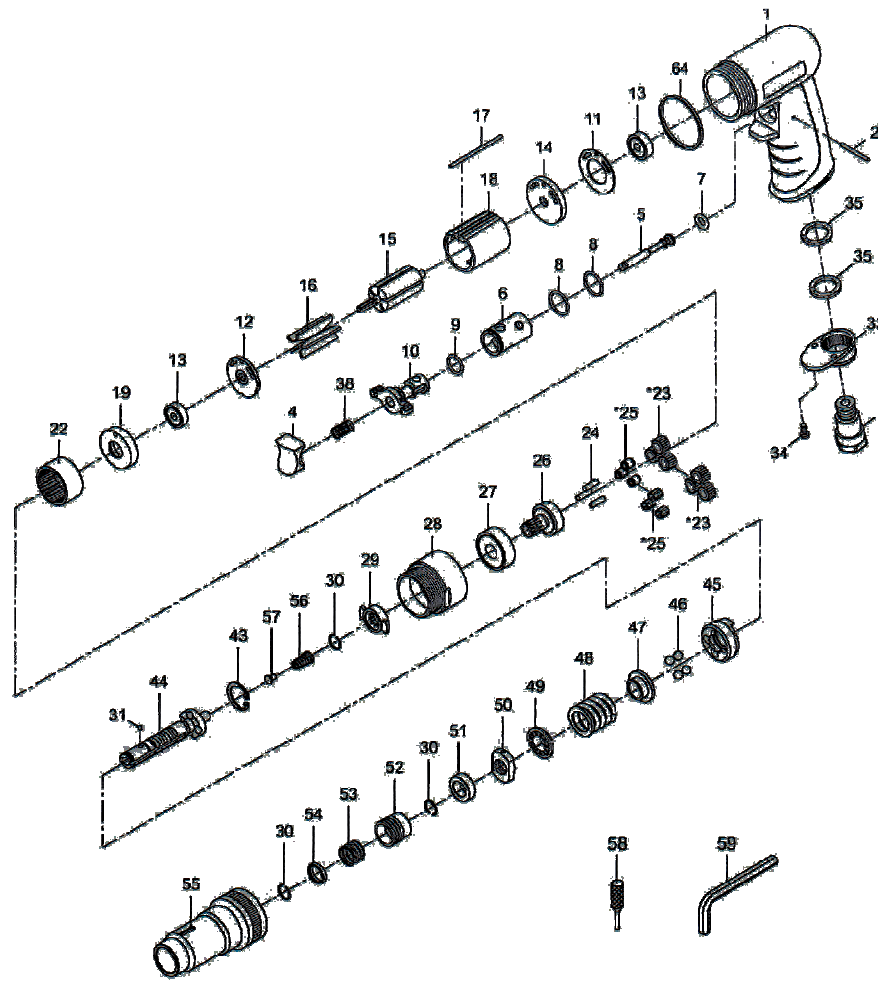


VISSEUSE REVOLVER T 404 RBC



Repère°	Référence	Désignation
1	75-7254P01	Carter moteur
2	822202	Goupille (2.5x26.8)
3	75-725303	Admission
4 *	75-725304	Gâchette
5	75-725305	Tige de valve
6	75-725306	Valve d'inversion
7 *	72807-12	Joint (4.5x2.5)
8 *	795820	Joint (2) (15.5x1.5)
9 *	80209	Joint (12x1.6)
10	75-725310	Inverseur
11	80211	Bague
12 *	T 404DC11	Flasque avant
13 *	30113	Roulements à billes (2) (626zz)
14 *	T404DC14	Flasque arrière
15 *	T404DC15	Rotor
16 *	T404DC16	Palettes (5)
17	75-725317	Goupille (2.5x57)
18	T404DC18	Cylindre
19	80219	Bague
22	80222	Cage d'engrenages
23 *	T404DC 23+25	Engrenage planétaire (3)
24	30124	Goupille (3) (4x13.8)
25 *	T404DC 23+25	Satellite (3) (4x7x8)
26 *	80226	Axe de travail
27 *	T404DC 27	Roulements à billes (6201z)

Repère	Référence	Désignation
28 *	80228	Ecrou de bride
29 *	T404DC29	Guide
30	T404DC30	Circlips (3)
31	T 404DC33	Bille (1/8")
33	70110-21	Diffuseur d'échappement
34	40309	Vis (2) (TS2.9)
35	75-725350	Rondelle (2)
38 *	DLD221AB08	Ressort de valve
43	T404DC31	Circlips (RTW-21)
44 *	T404DC32	Arbre
45	T404DC34	Butée d'embrayage
46	T404DC35	Bille (4) (1/4")
47	T404DC36	Rondelle de poussée
48	802F37	Ressort
49 *	T404DC38	Rondelle
50 *	T404DC39	Ecrou
51 *	T404DC40	Entretoise
52 *	T404DC42	Bague de mandrin
53 *	T404DC43	Ressort
54 *	T404DC44	Rondelle
55	802F41	Carter avant
56	T404DC20	Ressort
57	DLT404DC21	Guide de ressort
58	T404DC57	Clé
59	T404DC58	Clé hexagonale (1/4")
64	75-725351	Anneau

* pièces d'usure